

GUMMI-METALL-PUFFER

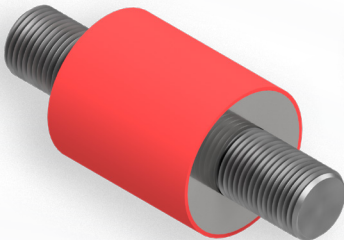
KLASSISCHE ANWENDUNGSGEBIETE:

- Türen, Tore
- Klappen
- Maschinen
- Anlagen
- Motoren, Getriebe
- Anschläge im Maschinenbau

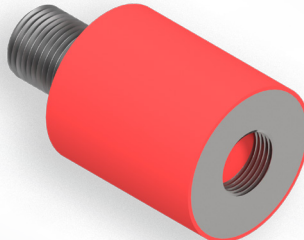
STANDARDWERKSTOFFE SIND:

- Elastomer: NR 45 Shore A (weich)
 - Elastomer: NR 55 Shore A (mittel)
 - Elastomer: NR 70 Shore A (hart)
 - Metallteile: Stahl, verzinkt
- Weitere Werkstoffe auf Anfrage möglich

BAUFORM A



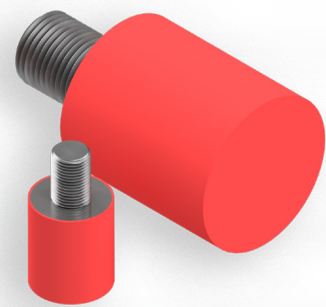
BAUFORM B



BAUFORM C



BAUFORM D



TECHNISCHE VORTEILE, DIE DEN UNTERSCHIED MACHEN:

- Reduzierung von Lärm und Vibrationen
- Erhöhung der Maschinenlebensdauer
- Einfache Montage
- Hohe Elastizität und Belastbarkeit
- Sind in verschiedenen Formen und Abmessungen erhältlich
- Können auf Druck oder Schub belastet werden (Zugbelastung ungeeignet)

Lassen Sie uns darüber sprechen.

Wir prüfen gemeinsam Ihre Anwendung.



+49 (0)7034 2518-0



info@ulman.de



www.ulman.de

